



GUIDE DE COMPÉTITION



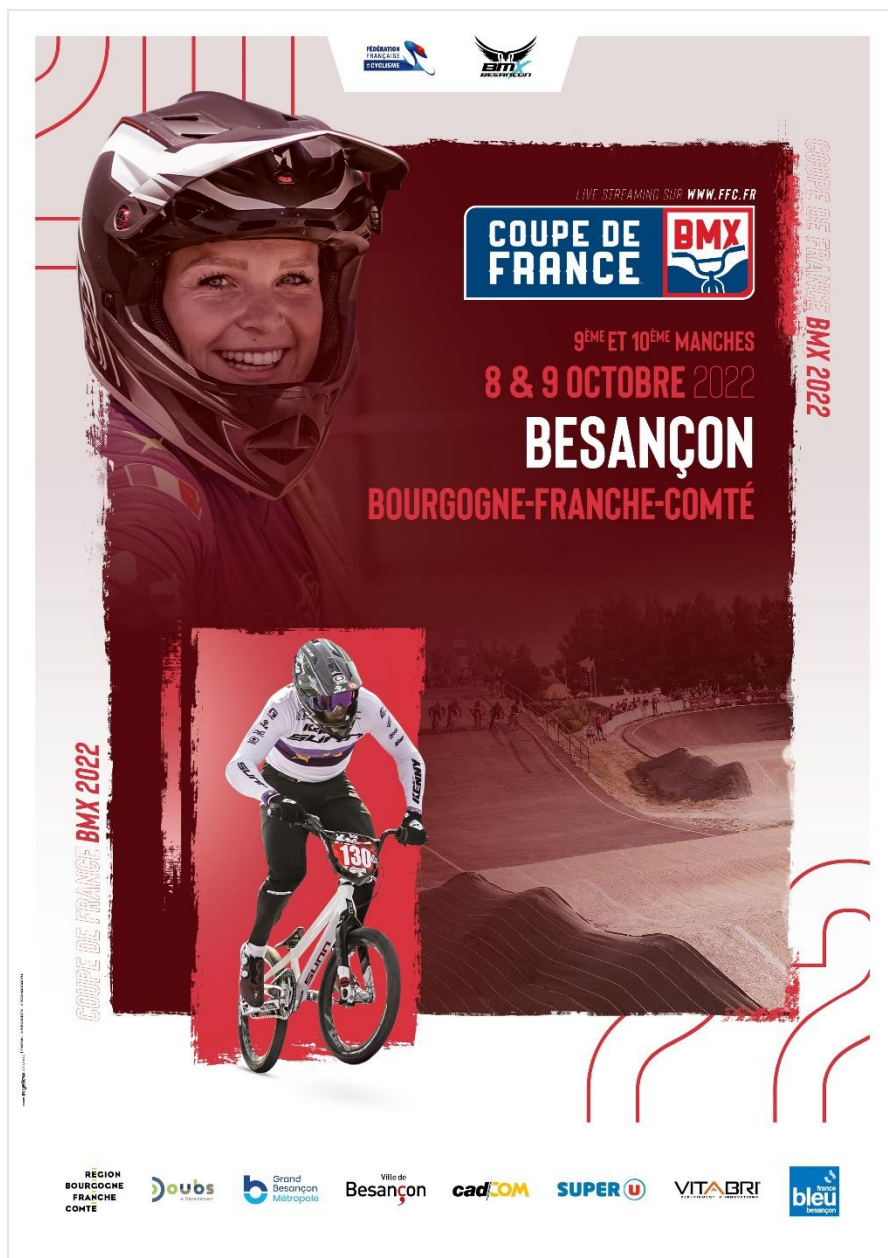
COUPE DE FRANCE BMX

Championnat de France des DN & EA BMX

8 & 9 octobre 2022

Besançon (Bourgogne Franche-Comté)

**Piste des Championnats d'Europe BMX
Racing 2023**



COUPE DE FRANCE BMX

9^{ème} et 10^{ème} manches : BESANCON (BFRC)

COMPÉTITION

Engagements & Règlementation	3
Accueil des pilotes	4
Programme sportif	5
Récompenses / Dotations	6

INFOS PRATIQUES

Accès / Plan	7
Plan du site	8
Infos grand public	9
Hébergements	10
Espace tentes DN, EA, comités & clubs	11
Espace camping	12
Contacts	13
Partenaires	14

ENGAGEMENTS

PROCÉDURE

Les engagements doivent être effectués par les clubs sur Internet à partir du site de la FFC suivant la procédure habituelle des engagements en ligne :

<http://maj.ffc.fr/majepreuves/index.asp>

La **clôture des engagements** est fixée au **jeudi 29 septembre à 22h00**.

Le désengagement doit être signalé au correspondant régional.

Les annulations avec remboursement seront acceptées uniquement jusqu'au **lundi 3 octobre 23h59**

Seuls les pilotes nationaux 2022 sont autorisés à courir.

MONTANT DES ENGAGEMENTS

- ▶ **Coupe de France Challenge** : **19 € par pilote** et par course
- ▶ **Coupe de France Championnat** : **27 € par pilote** et par course

RÈGLEMENTATION

CLASSEMENT PAR POINTS (CPP)

La Coupe de France compte pour le CPP National pour les catégories concernées (cf. Note aux Clubs de BMX 2022).

CHAMPIONNAT DE FRANCE DES DN & EA

La Coupe de France de BMX compte pour le Championnat de France des équipes de Divisions Nationales de BMX 1 & 2 et des Equipes Avenir.

RÈGLEMENT DE L'ÉPREUVE

La Coupe de France BMX est régie par le règlement FFC BMX 2022 dont voici quelques extraits :

- ▶ Les **numéros de pilotes** dans le dos du maillot sont seulement autorisés pour les pilotes ayant un numéro internationale Elite UCI.
- ▶ Les **maillots avec zip intégral** sont interdits.
- ▶ Les **pédales automatiques** sont autorisées à partir de la catégorie Minime (pilotes nés en 2009 et avant).

Les pilotes devront utiliser leur numéro de plaque tel qu'il est mentionné sur la LRP 2022 :

<https://www.ffc.fr/discipline/bmx-race/reglements-listes-officielles/>

PLAQUES

Chaque BMX devra être équipé, en plus de la plaque frontale, d'une **plaque d'identification latérale** fournie par la FFC et qui sera fixée sur le cadre. Cette plaque servira pour le contrôle des arrivées à l'aide de la photo-finish.

Tout coureur dont le vélo ne sera pas équipé de **plaque fournie** se verra refuser le départ et cela dès les essais.

COMMISSAIRES

PANEL DES COMMISSAIRES

Président du Jury : Eric CRETON

Adjoint PDJ : Quentin BERTON

Adjoint Pré-Grille : Jacky THIBAUT

Adjoint Starter : Thomas GUYAUX

Adjoint Départ : TBD

Adjoint Arrivée : Lysiane BION



INSCRIPTIONS

CONFIRMATIONS

Un point d'accueil sera à votre disposition au boulodrome près de la piste BMX.

Il permettra de :

- ▶ **Recevoir les coureurs ou leur responsable** afin de leur procurer toutes les informations nécessaires quant au déroulement des épreuves, des essais, aux installations de camping, etc.
- ▶ **Confirmer les inscriptions**, remettre les plaques, attribuer des badges pour les officiels.

Les enveloppes ne seront remises qu'aux pilotes sur présentation de leur licence de l'année en cours (droits d'engagements réglés).

HORAIRES D'OUVERTURE

- ▶ **Vendredi** : 17h00 à 21h00
- ▶ **Samedi** : 07h30 à 11h00

En dehors de ces horaires et le dimanche matin, il sera possible aux pilotes de venir récupérer leur enveloppe à la caisse centrale

CATÉGORIES

LISTE DES CATÉGORIES

Retrouvez ci-dessous la liste des catégories pour le Challenge et le Championnat :

COUPE DE FRANCE	
CHALLENGE	CHAMPIONNAT
Minime Fille	Junior Femme
Minime Garçon	Junior Homme
Cadette	Élite Femme
Cadet	Élite Homme
Femme 17+	
Homme 17/24	
Homme 25/29	
Homme 30+	

COMPÉTITIONS

DÉFINITION DES BLOCS

- ▶ **Bloc 1** : Minime G/F
- ▶ **Bloc 2** : Femme 17+, Homme 17/24
- ▶ **Bloc 3** : Homme 25/29, Homme 30+
- ▶ **Bloc 4** : Cadet G/F
- ▶ **Bloc 5** : Junior F/H, Élite F/H

PROGRAMME SPORTIF

COURSES DU SAMEDI

SAMEDI 8 OCTOBRE 2022*	
Matin	
Essais	Bloc 1
Essais	Bloc 2
Essais	Bloc 3
3 manches	Blocs 1 / 2 / 3
Phases finales	Blocs 1 / 2 / 3
Récompenses	Blocs 1 / 2 / 3
Après-Midi	
Essais	Bloc 4
Essais	Bloc 5
3 manches	Blocs 4 / 5
Phases finales	Blocs 4 / 5
Récompenses	Blocs 4 / 5

COURSES DU DIMANCHE

DIMANCHE 9 OCTOBRE 2022*	
Matin	
Warm Up	Bloc 1
Warm Up	Bloc 2
Warm Up	Bloc 3
3 manches	Blocs 1 / 2 / 3
Phases finales	Blocs 1 / 2 / 3
Récompenses	Blocs 1 / 2 / 3
Après-Midi	
Warm Up	Bloc 4
Warm Up	Bloc 5
3 manches	Blocs 4 / 5
Phases finales	Blocs 4 / 5
Récompenses	Blocs 4 / 5

**Sous réserve de modifications. Les horaires peuvent être adaptés en fonction du nombre d'engagés dans chaque catégorie.*



RÉCOMPENSES

COUPES ET PRIX

Les **coupes** et **prix** seront remis aux trois premiers pilotes de chaque catégorie sur le podium lors de la cérémonie protocolaire en présence des personnalités FFC.

Dans toutes les catégories, seuls les 3 premiers seront récompensés.

TOTAL DES PRIX

Le **total des prix** de la Coupe de France est de **11.200 €**.

CLASSEMENT GÉNÉRAL DE LA COUPE DE FRANCE

Des prix sont remis aux 3 premiers pilotes du classement général de la Coupe de France pour les catégories Championnat. La remise se déroulera sur le podium à l'issue de la 10^{ème} manche à Besançon, le 9 octobre 2022.

Pour les pilotes des catégories Challenge, une remise de lots Kenny© aura également lieu sur le podium à l'issue de la 10^{ème} manche à Besançon.

GRILLE DES PRIX

TABLEAUX RÉCAPITULATIFS

	ÉLITE HOMME	ÉLITE FEMME	JUNIOR HOMME	JUNIOR FEMME
CLASSEMENT GENERAL				
1	1500 €	1500 €	800 €	800 €
2	1000 €	1000 €	400 €	400 €
3	500 €	500 €	200 €	200 €

	ÉLITE HOMME	ÉLITE FEMME	JUNIOR HOMME	JUNIOR FEMME
PRIX/COURSE				
FINALISTES				
1	1000 €	1000 €	250 €	250 €
2	600 €	600 €	150 €	150 €
3	400 €	400 €	50 €	50 €
4	100 €	100 €	/	/
5	100 €	100 €	/	/
6	50 €	50 €	/	/
7	50 €	50 €	/	/
8	50 €	50 €	/	/



ACCÈS AU SITE

TRANSPORTS

Sortie Besançon Ouest Autoroute A36 puis suivre Besançon centre.

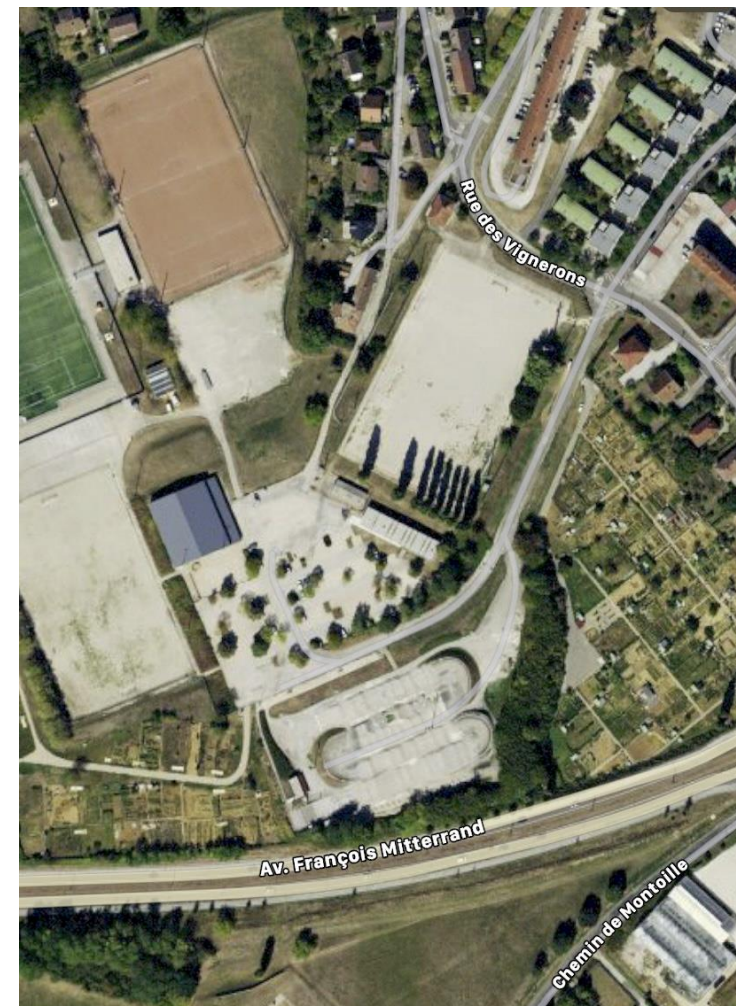
La piste est située complexe sportif du Rosemont.

L'accès se fait par la rue des Vignerons.

LIEU DE L'ÉPREUVE

BMX Besançon
Complexe Sportif du Rosemont
25000 Besançon

PLAN D'ACCÈS



PLAN DÉTAILLÉ



PARKINGS

EMPLACEMENTS

Un parking **pilotes** est situé à moins de 150 mètres de la piste

Un parking DN sera situé à proximité immédiate des tentes

Un parking officiels VIP et PMR sera situé à proximité immédiate de la piste

Des solutions de stationnement pour le public se situent dans les rues ou sur des parkings à moins de 400 mètres de la piste

CARAVANING

Le caravanning est autorisé dans les campings prévus à cet effet et au tarif forfaitaire de 20€ (voir fiche de réservation ci-après).

SÉCURITÉ

L'application du **plan VIGIPIRATE** nous impose des conditions d'accès très particulières (palpations, ouverture des sacs). Nous vous demandons de réserver un accueil chaleureux aux agents de sécurité et de faire preuve de patience.

ACCÈS PUBLIC

VILLAGE ET ANIMATIONS

Un village sera en place sur le site avec la présence d'exposants.

RESTAURATION SUR PLACE

Tout au long de la compétition, vous trouverez sur place un espace de restauration et de buvette proposant divers choix.

LIVE STREAMING

Un live streaming sera réalisé et pourra être suivi directement à partir de Vélo + TV via le lien suivant : <https://veloplustv.com/>



HÉBERGEMENTS

LISTE DES HÉBERGEMENTS

Voici les Hôtels partenaires de notre évènement merci de les privilégier dans votre choix. Au cas où ceux-ci seraient complets il existe de nombreux autres hébergements sur Besançon.

ZENITUDE HÔTEL RESIDENCES Les Hauts de Chazal

Tarif : sur demande

Tél : 03.81.66.30.84

besancon@zenitude-groupe.com

Adresse : 26 Rue Paul Milleret 25000 Besançon

<https://www.zenitude-hotel-residences.com>

ZENITUDE HÔTEL RESIDENCES La City

Tarifs : sur demande

Tél : 03 81 21 38 00

lacity@zenitude-groupe.com

Adresse : 11 Avenue Louise Michel 25000 Besançon

<https://www.zenitude-hotel-residences.com>

PROCÉDURE

Un espace équipe DN, EA et Clubs/Comités pour les tentes pilotes sera mis en place. L'emplacement sera soumis à réservation préalable au tarif de :

- ▶ **DN1** (gratuit) : 27m²
- ▶ **DN2** (gratuit) : 18m²
- ▶ **EA*** (gratuit) : 9m²
- ▶ **Comités Régionaux** (gratuit) : 18m²
- ▶ **Clubs : 100€ (9m²)**
- ▶ **Autres : 150€ (9m²)**

*les EA peuvent louer 9m² supplémentaires au tarif club

Précision :

- ▶ des bracelets donnant accès à la zone chef d'équipe seront uniquement fournis aux responsables DN, EA, aux responsables régionaux et aux coachs référencés par la FFC.
- ▶ les véhicules et remorques DN & EA auront un parking à proximité de leur emplacement.

Les horaires pour l'installation seront les suivantes :

- ▶ **Vendredi** : 16h00 - 21h00
- ▶ **Samedi** : 07h30 - 10h00

RÉSERVATION*

EA, COMITES REGIONAUX, CLUBS OU AUTRES

Réservation et paiement via le lien ci-dessous :

<https://www.helloasso.com/associations/bmx-besancon/evenements/emplacements-coupe-de-france-bmx-besancon>

Renseignements : Arnaud BEY : Tel : 06.80.45.79.63 Mail : arnaudbey@hotmail.com

Réservation à effectuer **IMPERATIVEMENT avant le 05 octobre.**

Le règlement se fait par virement directement sur la plateforme de réservation.

Attention : la réservation prend effet à réception du règlement.

uniquement les Clubs et Comités et autre. Les emplacements DN et EA sont automatiquement prévus.

PROCÉDURE

TARIFS

Une zone est réservée au caravanning (camping-car ou caravane). Une à proximité immédiate de la piste et l'autre à environ 150 m de la piste au prix forfaitaire de **20 € (quel que soit le nombre de jours)**.

Chaque emplacement sera **délimité**. La réservation prendra effet à réception du règlement.

Des douches seront accessibles dans les vestiaires sur le site

Le camping sera accessible pour vous installer à partir du **vendredi 7 Octobre de 16h00 à 22h00** puis le **samedi matin de 08h00 à 12h00**. Le départ sera obligatoire le dimanche 8 octobre au soir.

ZONES COMMUNES

Les personnes qui souhaitent être **placées ensemble** doivent impérativement le signaler en le mentionnant sur le bulletin de réservation. Tous les bulletins et règlements doivent alors être retournés sous le même pli/mail. Les réservations seront attribuées dans la limite des places disponibles.

RÉSERVATION

ESPACE CARAVANING

Réservation et paiement via le lien ci-dessous

<https://www.helloasso.com/associations/bmx-besancon/evenements/emplacement-camping-car-coupe-de-france-bmx-besancon>

Réservation à effectuer **IMPERATIVEMENT avant le 05 octobre**.

Le règlement se fait par virement directement sur la plateforme de réservation.

Renseignements : Arnaud BEY :

Tel : 06.80.45.79.63

Mail : arnaudbey@hotmail.com

CONTACTS

ORGANISATION

BARROCA Stéphane

Tél : +33(0)6 72 89 78 60

stephane.bmxbesancon@yahoo.fr

 @ffcofficiel

 @ffcyclisme

 @FFCyclisme

 Fédération Française de Cyclisme

Web : www.ffc.fr

Web : www.bmxbesancon.fr

PARTENAIRES
INSTITUTIONNELS



PARTENAIRES
OFFICIELS





RESPONSABLE DES EPREUVES BMX RACING

Jonathan NOYANT
j.noyant@ffc.fr
+33.(0)1.81.88.09.36

Vélodrome National de Saint-Quentin-en-Yvelines
1, rue Laurent Fignon
78180 Montigny le Bretonneux
<http://www.ffc.fr>