

DIMANCHE 30 OCTOBRE 2022

3ème MANCHE COUPE DES LACS



© Marine Zulian



© Marine Zulian



TIME TRIAL
SAMEDI 17H00

Le BMX CLUB DE PONT EVEQUE est heureux de vous accueillir
pour la 3^{ème} manche de la Coupe des Lacs
le 29 et 30 OCTOBRE 2022, à Pont Evêque.



Horaires du Samedi

14h00 – 17h00

Essais libres (sans grille)

17h00

**Time Trial - Tour chronométré avec grille.
Inscription sur place le samedi avant 16h45**

***Nota:** Les horaires sont susceptibles d'être modifiés, en cas d'un nombre important d'inscriptions ou des conditions météorologiques notamment.*



Horaires du Dimanche

9h00 – 9h45

Essais avec grille – Groupe 1 **Pastille rouge**

Cat : Piccolos / Poussins / Minis 1 et 2 / Cadets 1 et 2

9h45 – 10H15

Essais avec grille – Groupe 2 **Pastille verte**

Cat : 40 et + / 25 – 39 / 24 et - cruisers

Ecoliers / Juniors / Elites

10h30

Début courses

1/4 finales

Pause repas

1/2 finales

Finales A, B, C et D

***Nota:** Les horaires sont susceptibles d'être modifiés, en cas d'un nombre important d'inscriptions ou des conditions météorologiques notamment.*



Catégories

Groupe 1 / Pastille rouge / Essais de 9h00 à 9h45

	Garçons		Filles	
Piccolos	De 5 à 7 ans	2017 – 2015	De 5 à 8 ans	2017 – 2014
Poussins	8 ans	2014	9 ans	2013
Minis 1	9 ans	2013	10 ans	2012
Minis 2	10 ans	2012	11 ans	2011
Cadets 1	11 ans	2011	12 ans	2010
Cadets 2	12 ans	2010	13 ans	2009

Groupe 2 / Pastille verte / Essais de 9h45 à 10h15

	Garçons		Filles	
Ecoliers	13 – 14 ans	2009 + 2008		
Juniors	15 – 16 ans	2007 + 2006		
Elites	17 – 24 ans	2005 – 1998		
24 et –	24 ans et -	1998 et +	24 et -	2008 - 1998
25 - 39	25 à 39 ans	1997 – 1983	25 et +	1997 et -
40 et +	40 ans et +	1982 et -		

NOTA:



Règlement

- Tout pilote peut faire une demande, pour l'ensemble du championnat, pour concourir dans la classe d'âge supérieur (maximum une catégorie au-dessus) à faire auprès des représentants de la CDL. La demande se fait par mail au moins 1 semaine avant la compétition.
- Pour les juniors roulant en élites les pédales auto ne sont pas autorisées.
- Les 25-39 ans qui souhaitent rouler dans la catégorie Elites, doivent le faire pour toutes les manches et le notifier auprès de leur club et de la secrétaire.
- Toutes ces catégories se courent s'il y a un minimum de 5 pilotes durant toute la saison, sinon les pilotes montent d'une catégorie, mais avec un classement séparé. Sauf pour la catégorie 25-39 ans où un minimum de 8 pilotes est nécessaire, sinon les pilotes rouleront avec la catégorie 40 et + avec classement séparé.
- Deux catégories femmes sont créées : « 14-24 ans » et « 25 et + ».
- Les catégories « élites », « 24 ans et – », « 25-39 » et « 40 et + », « femmes 14-24 ans » et « femmes 25 et + » peuvent se courir en 20' ou en 24'.



Règlement

- Plaque frontale obligatoire et plaque latérale fortement conseillée

- Les protections suivantes **sont obligatoires** pour le pilote:

**Casque attaché – Gants non coupés – Pantalon long – Maillot manches longues.
Câble de frein protégé – Embouts de poignée.**

Toute protection supplémentaire est recommandée, mais pas obligatoire.

- Les caméras sont interdites des manches qualificatives aux finales. Les fixations en métal/permanentes pour attacher les caméras sont interdites, le ruban adhésif et le velcro sont permis.

- **Les pédales automatiques sont autorisées pour les catégories Elite, 25-39 et 40 et +.**

Attention !

Pour les pilotes suisses, il n'y a pas d'assurance accident qui couvre la compétition, il est fortement conseillé de disposer d'une assurance personnelle. Pour les pilotes français, il est obligatoire de disposer d'une carte d'assuré social européenne (pour les manches sur territoire suisse).



LES INSCRIPTIONS

L'inscription se fait par l'intermédiaire de son club, un responsable de club confirmera et paiera pour les pilotes du club en une fois auprès de l'organisateur de la manche le dimanche.

La liste des inscriptions doit parvenir au club organisateur le **jeudi 27/10/2022 à midi** au plus tard.

Pour toute inscription tardive, **une pénalité du double du prix** de la course sera perçue, et restera sous réserve d'une place dans une race.

En cas d'annulation, tout pilote doit impérativement prévenir le responsable de club et le bureau de course au plus tard le samedi avant la course.

Pas d'inscription sur site FFC Merci

Elles doivent être transmises par mail à :

celine.darthenay@gmail.com et bmxponteveque@gmail.com

RECOMPENSES ET CLASSEMENT

A chaque manche, le club organisateur remet une médaille aux pilotes, à la fin de chaque finale de la catégorie Picolos jusqu'à la catégorie Ecoliers incluses.



BUVETTE ET RESTAURATION

L'accès sera ouvert dès le samedi après midi 14h00

Le samedi soir le club organise le repas traditionnel (inscription obligatoire par mail à bmxponteveque@gmail.com) et la buvette sera ouverte à partir de 16h30

La buvette et la restauration seront tenues le dimanche dès 8h00 par les bénévoles du club.

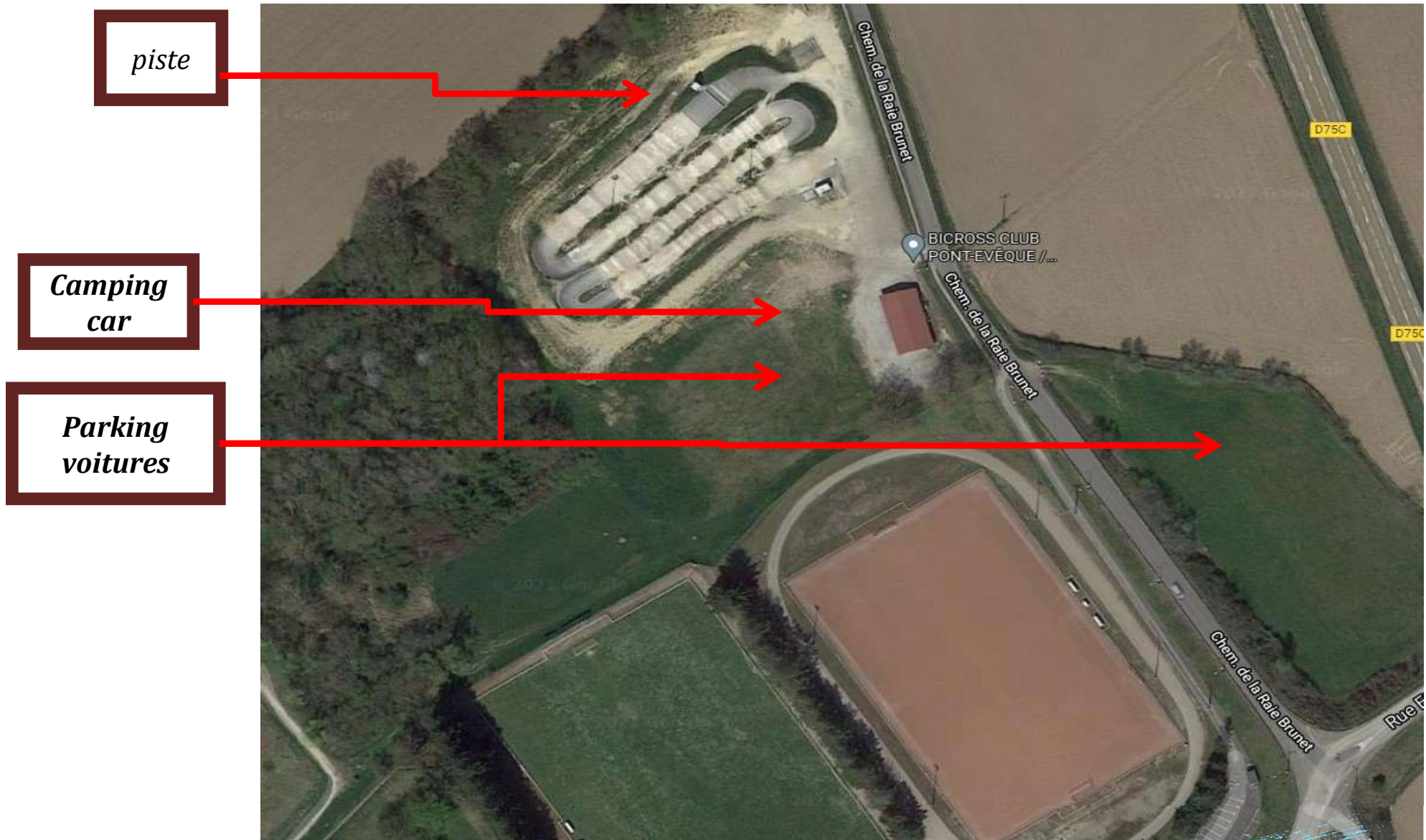
LES ENGAGEMENTS

- 7 € par course, pour les pilotes jusqu'à 12 ans en 2022 (nés en 2010 et +)
- 10 € par course, pour les pilotes dès 13 ans en 2022 (nés en 2009 et -)
- 12 € pour les pilotes roulant dans les 2 catégories 20 et 24 Pouces



CAMPING gratuit

!!\ ni eau, ni électricité !!



MERCI À NOS PARTENAIRES



<p>E2V SYSTEMES DE VENTILATION e2v@free.fr</p> <p>06 15 15 72 02</p>	<p><i>Galerie</i> 38</p> <p>04 74 53 81 66</p>	<p>MG DECOUPE LASER mgdecoupe@orange.fr</p> <p>04 74 93 32 20</p>	<p>CHAUDRONNERIE MARMONNIER SPECIALE & TRADITIONNELLE chaudronneriemarmonnier@wanadoo.fr</p> <p>04 74 93 69 51</p>	<p>MENUISERIE BERNARD MEUNIER BOIS - ALU - PVC - AGENCEMENT</p> <p>06 80 13 32 66</p>	<p> BOULPLANET.com</p> <p>04 74 56 20 88</p>	<p>AM SECURITE www.amsecurite.fr</p> <p>04 74 57 43 75</p>	<p>PLANETE QUAD RACING GEM MOTO</p> <p>04 74 57 43 75</p>
<p> Colombier Chêne PDC</p> <p>04 74 57 98 05</p>	<p>BEAUTY <i>by Marie</i> INSTITUT DE BEAUTE ONCLOGIE - BIEN-ETRE</p> <p>06 11 07 60 07</p>	<p>3D ingénierie économique & écologique nos services vous inspirent</p> <p>04 72 67 12 12</p>	<p>JVELEC ELECTRICITÉ GÉNÉRALE</p> <p>06 50 32 03 35</p>	<p> AUTOSUR Garantie jusqu'à 100000 km VIEILLE</p> <p>04 74 31 74 40</p>	<p> Markerie Giraud Maison fondée en 1901</p> <p>04 74 85 09 35</p>	<p>21 BURGER'S BURGER RESTAURANT</p> <p>04 74 54 05 90</p>	<p>ARCH TEC TUR</p> <p>04 37 02 05 62</p>
<p>BV CONSTRUCTION 04 69 01 51 11</p>							

Ville de
PONT - EVEQUE

Vienne
Condrieu
Agglomération

isère
LE DÉPARTEMENT



BMX

PONTREVEQUE