



COUPE DES LACS

3^{ème} manche



Piste de Bicross BMX Race

GPS: 45°12'6.035"N. 5°46'10.803"E.



Dimanche
22 OCTOBRE
2023

Parc de l'île d'Amour 38240 Meylan

à partir de 10H00

Renseignements : BMX Club Grenoble - <https://www.bmxgrenoble.com/>



GARAGE CHARLY



neway38
Biking Shop Family





Le club BMX Grenoble et ses partenaires
sont heureux de vous accueillir
pour la 3^e manche de la Coupe des Lacs

Samedi 21 octobre 2023 (essais)

Dimanche 22 octobre 2023
(courses)

Parc de l'Île d'Amour à Meylan

GPS: 45°12'6.035"N. 5°46'10.803"E.

HORAIRES

> Samedi 21 octobre 2023:

Piste ouverte à partir de 15h sous la responsabilité des parents

Essais libres (sous la responsabilité des parents pour les mineurs).

> Dimanche 22 octobre 2023 :

Entraînements avec grille et courses

Entraînements avec grille	
9h00 – 9h45	Groupe 1 Pastille rouge
Catégories	Piccolos/piou-piou / Poussins/Minis 1 et 2/Cadets 1 et 2
9h45 – 10h15	Groupe 2 Pastille verte
Catégories	40 et + / 25 - 39/ 24 et – cruisers / Ecoliers / Juniors / Elites
10h30	Début courses
	$\frac{1}{4}$ finales
	Pause repas
	$\frac{1}{2}$ finales
	Finales A, B, C et D

Note: Les horaires sont susceptibles d'être modifiés, en cas d'un nombre important d'inscriptions ou des conditions météorologiques notamment.

Plaque frontale Obligatoire et latérale fortement conseillée

LA TOMBOLA et LES INSCRIPTIONS

L'inscription se fait par l'intermédiaire de son club, un responsable de club confirmera et paiera pour les pilotes du club en une fois auprès de l'organisateur de la manche. La liste des inscriptions doit parvenir au club organisateur le jeudi, au plus tard, précédant la course. Pour toute inscription tardive, une **pénalité du double du prix** de la course sera perçue, et restera sous réserve d'une place dans une race. **En cas d'annulation tout pilote doit impérativement prévenir le responsable de club et le bureau de course au plus tard le samedi avant la course.**

ATTENTION : Pour les pilotes suisses, il n'y a pas d'assurance accident qui couvre la compétition, il est fortement conseillé de disposer d'une assurance personnelle. Pour les pilotes français, il est obligatoire de disposer d'une carte d'assuré social européenne (pour les manches sur territoire suisse).

Les billets de **tombola** seront en vente toute la journée du dimanche sur le site de l'événement. Tombola 100% gagnante, autant de lots que de tickets !

LES ENGAGEMENTS

- 10 € par course, pour tous les pilotes
- 15 € pour les pilotes roulant dans les catégories 20 et 24 Pouces

Accès à tous les pilotes licenciés sauf Le pass loisirs et la licence baby vélo qui ne sont pas autorisés pour une compétition.

LES CATEGORIES

Catégories

Groupe 1 / Pastille rouge / Horaire de 9h00 à 9h45 (8h30 – 9h15)

Catégories	Garçons				Filles			
	Age	Années	Années	Années	Age	Années	Années	
Piccolos	6	5	2017	2018	8	5	2015	2018
Piou-Piou	7		2016					
Poussins	8		2015		9		2014	
Minis 1	9		2014		10		2013	
Minis 2	10		2013		11		2012	
Cadets 1	11		2012		12		2011	
Cadets 2	12		2011					

Groupe 2 / Pastille verte / Horaire de 9h45 à 10h15 (9h15 – 9h45)

Ecoliers	13	14	2010	2009				
Juniors	15	16	2008	2007				
Elites	17	29	2006	1994				
13-24 F					13	24	2010	1999
25 et + F					25		1998	
13-29								
Cruiser	13	24	2010	1999				
30-39 H	30	39	1993	1984				
40 et + H	40	85+	1983					

Attention !

Pour les pilotes suisses, il n’y a pas d’assurance accident qui couvre la compétition, il est fortement conseillé de disposer d’une assurance personnelle. Pour les pilotes français, il est obligatoire de disposer d’une carte d’assuré social européenne (pour les manches sur territoire suisse).

Tout pilote peut faire une demande, pour l’ensemble du championnat pour concourir dans la classe d’âge supérieur (maximum une catégorie au-dessus) à faire auprès des représentants de la CDL. La demande se fait par mail au moins 1 semaine avant la compétition. Pour les juniors roulant en élites les pédales auto ne sont pas autorisées. Les 25-39 ans qui souhaitent rouler dans la catégorie Elites, doivent le faire pour toutes les manches et le notifier auprès de leur club et de la secrétaire. Toutes ces catégories se courent s’il y a un minimum de 5 pilotes durant toute la saison si non les pilotes montent d’une catégorie mais avec un classement séparé sauf pour la catégorie 25-39 ans où un minimum de 8 pilotes est nécessaire sinon les pilotes rouleront avec la catégorie 40 et avec classement séparé. Deux catégories femmes sont créées : 14-24 ans et 25 et +. Les catégories élites, 24 et -, 25-39 et 40 et ++ femmes 14-24 ans et 25 et + peuvent se courir en 20’ ou en 24’. Les protections sont obligatoires pour le pilote

- Casque attaché gants non coupés pantalon long pull long.
- Câble de frein embouts de poignée
- Toute protection supplémentaire est recommandée mais pas obligatoire
- Les caméras sont interdites des manches qualificatives aux finales.
- Les fixations en métal permanentes pour attacher les caméras sont interdites, le ruban adhésif et levelcro sont permis

Les pédales automatiques sont autorisées à partir de la catégorie Ecoliers

LES INSCRIPTIONS

L'inscription se fait par l'intermédiaire de son club, un responsable de club confirmera et paiera pour les pilotes du club en une fois auprès de l'organisateur de la manche le dimanche.

La liste des inscriptions doit parvenir au club organisateur le jeudi 20/10/2023 à midi au plus tard.

Pour toute inscription tardive, **une pénalité du double du prix** de la course sera perçue, et restera sous réserve d'une place dans une race.

En cas d'annulation, tout pilote doit impérativement prévenir le responsable de club et le bureau de course au plus tard le samedi avant la course.

Pas d'inscription sur site FFC Merci

Elles doivent être transmises par mail à :

celine.darthenay@gmail.com et bmxgrenoble@gmail.com

RECOMPENSES ET CLASSEMENT

A chaque manche, le club organisateur remet une médaille aux pilotes, à la fin de chaque finale de la catégorie **Picolos jusqu'à la catégorie Ecoliers incluses**.

>Trophée des clubs :

Les 8 meilleurs résultats de chaque club, dans toute(s) catégorie(s) hors VTT, exemple une même catégorie ou toutes sont totalisées, A la finale on additionne les points de chaque manche et le club qui obtient le plus grand score partira avec le trophée. S'il est gagné 3 ans de suite le club pourra le garder.



BUVETTE ET RESTAURATION

Une buvette sera tenue le samedi dès 15h et le dimanche dès 8h00 par les bénévoles du club BMX Grenoble.

Nous vous proposons de la restauration uniquement le dimanche à midi.

Eco-événement : Les verres seront consignés.

ACCES ET STATIONNEMENT

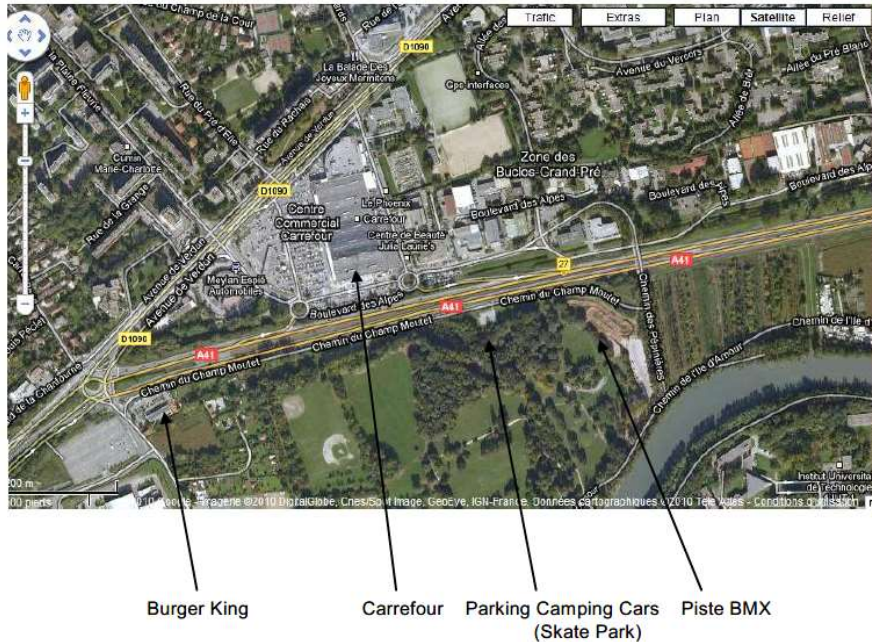
La piste est située l'intérieur du parc de l'île d'amour, en face du supermarché Carrefour, de l'autre côté de l'autoroute (voir plan ci-dessous) **GPS: 45°12'6.035"N. 5°46'10.803"E**.

En venant de Chambéry

Prendre la sortie Centre Commercial Carrefour et suivre le fléchage

En venant de Valence

Prendre direction Chambéry puis sortie à Burger King puis suivre le fléchage.



CAMPING (gratuit)

Sur le parking en dur sur la route entre le Burger King et le Skatepark (**pas de douches ni d'électricité**).
Point d'eau et WC à côté de la piste de BMX. Pas de ramassage des déchets.

CONTACT BMX GRENOBLE



bmxgrenoble@gmail.com



<http://www.bmxgrenoble.com/>



<https://www.youtube.com/channel/UCk917wx66LLiMJfb0DRSxmA>



<https://www.facebook.com/bmxclubgrenoble/>

BMX Club Grenoble

Depuis 1982...

Le BMX Club de GRENOBLE propose le BMX RACE en loisir ou en compétition.

Pour tout renseignement ou séance d'essai, RDV sur la piste le mercredi ou samedi de 13h30 à 15h00.

Inscription possible toute l'année !



Coupe des Lacs édition 2022

Nos partenaires BMX



LA COUPE DES LACS : Compétition créée en 1994 afin de promouvoir le Bicross et de resserrer les liens Franco-Suisse
Bicross Clubs de : Annecy, Genève, Grenoble, Montmélián, Pont Evêque