

DIMANCHE 15 OCTOBRE 2023

2ème MANCHE COUPE DES LACS



TMC
TOUT METAL CREATION
METALLERIE
06 65 33 21 84
toutmetalcreation@gmail.com
f tout.metal.creation
5252 ROUTE DES ALPES - 38150 VERNIZ

Electricité générale
24h 7j/24
Dépannage 24h/24 7j/7
Paral. extension, ITC
Maintenance habitation
Verniz, Riom
Distributeur
www.jr-ehd.fr

Chaudronnerie
AGNE - INOX - MÉTAL REPAQUÉ - BOUT
10, Zone Industrielle de Verniz - 38150 VERNIZ
Tél : 04 78 31 01 11
Email : chaudronnerie@jr-ehd.fr

Vienne
Condrieu
Agglomération

NGT
DECOUPE LASER
04 78 31 01 11

Ville de
PONT - EVEQUE

TIME TRIAL SAMEDI sous responsabilité des parents
Début 16H00 U15 ET - / 18h00 U17 et+
inscription samedi sur place Prime elite H/F

© Marine Zulian



BMX

PONTEVEQUE

Le BMX CLUB DE PONT EVEQUE sont heureux de vous accueillir pour la 2^{ème} manche de la coupe des lacs le 15 OCTOBRE 2023, à PONT EVEQUE.



**ENTREE
GRATUITE**



**Piste ouverte Samedi de 14H à 16H et TimeTrial
sous responsabilité des parents**



Horaire du dimanche

PAS D'INSCRIPTION LE DIMANCHE

Essais avec grille

9h00 -9h45

Groupe 1 **Pastille rouge**

Cat : Piccolos/piou-piou / Poussins/Minis 1 et 2/Cadets 1 et 2

9h45 – 10H15

Groupe 2 **Pastille verte**

Cat : 40 et + / 25 - 39/ 24 et – cruisers / Ecoliers / Juniors / Elites

10h30 *Début courses*

1/4 finales

pause repas

1/2 finales

Finales A, B, C et D

Les horaires peuvent être modifiés.

Plaque frontale Obligatoire et latérale fortement conseillée (Obligatoire en cas de Photofinish)



Catégories

Groupe 1 / Pastille rouge / Horaire de 9h00 à 9h45 (8h30 – 9h15)

Catégories	Garçons				Filles			
	Age		Années		Age		Années	
Piccolos	6	5	2017	2018	8	5	2015	2018
Piou-Piou	7		2016					
Poussins	8		2015		9		2014	
Minis 1	9		2014		10		2013	
Minis 2	10		2013		11		2012	
Cadets 1	11		2012		12		2011	
Cadets 2	12		2011					

Groupe 2 / Pastille verte / Horaire de 9h45 à 10h15 (9h15 – 9h45)

Ecoliers	13	14	2010	2009				
Juniors	15	16	2008	2007				
Elites	17	29	2006	1994				
13-24 F					13	24	2010	1999
25 et + F					25		1998	
13-29 Cruiser	13	24	2010	1999				
30-39 H	30	39	1993	1984				
40 et + H	40	et +	1983					

Attention !

Pour les pilotes suisses, il n'y a pas d'assurance accident qui couvre la compétition, il est fortement conseillé de disposer d'une assurance personnelle. Pour les pilotes français, il est obligatoire de disposer d'une carte d'assuré social européenne (pour les manches sur territoire suisse).

Tout pilote peut faire une demande, pour l'ensemble du championnat, pour concourir dans la classe d'âge supérieur (maximum une catégorie au-dessus) à faire auprès des représentants de la CDL. La demande se fait par mail au moins 1 semaine avant la compétition. Pour les juniors roulant en élites les pédales auto ne sont pas autorisées. Les 25-39 ans qui souhaitent rouler dans la catégorie Elites, doivent le faire pour toutes les manches et le notifier auprès de leur club et de la secrétaire. Toutes ces catégories se courent s'il y a un minimum de 5 pilotes durant toute la saison si non les pilotes montent d'une catégorie, mais avec un classement séparé. Sauf pour la catégorie 25-39 ans où un minimum de 8 pilotes est nécessaire, sinon les pilotes rouleront avec la catégorie 40 et + avec classement séparé. Deux catégories femmes sont créées : 14-24 ans et 25 et + . Les catégories élites, 24 et - , 25-39 et 40 et + + femmes 14-24 ans et 25 et + peuvent se courir en 20' ou en 24'.

Les protections sont obligatoires pour le pilote.

Casque attaché – gants non coupés- pantalon long- pull long.

Câble de frein- embouts de poignée.

Toute protection supplémentaire est recommandée mais pas obligatoire.

Les caméras sont interdites des manches qualificatives aux finales.

Les fixations en métal/permanentes pour attacher les caméras sont interdites, le ruban adhésif et le velcro sont permis.

Les pédales automatiques sont autorisées à partir de la catégorie Ecoliers





BUVETTE ET RESTAURATION

La buvette et la restauration seront tenues le dimanche dès 7h00 par les bénévoles du club.

Repas du samedi soir sur reservation :

saucisson à cuire pdt tomme daubée , fromage, tarte pomme et chocolat.(Enfants à 8 euros /Adultes 12 ans et + à 12 euros)

LES ENGAGEMENTS

10 € par course, pour tous les pilotes

15 € par course, les pilotes courants en 20 et 24 Pouces

Accès à tous les pilotes licenciés sauf **Le pass loisirs et la licence baby vélo qui ne sont pas autorisés pour une compétition.**

LES INSCRIPTIONS

L'inscription se fait par l'intermédiaire de son club, un responsable de club confirmera et paiera pour les pilotes du club en une fois auprès de l'organisateur de la manche le dimanche. La liste des inscriptions doit parvenir au club organisateur le jeudi midi, au plus tard, précédant la course. Pour toute inscription tardive, **une pénalité du double du prix** de la course sera perçue, et restera sous réserve d'une place dans une race. **En cas d'annulation tout pilote doit impérativement prévenir le responsable de club et le bureau de course au plus tard le samedi avant la course.** **Pas inscription sur site FFC Merci**

Elles doivent être transmises par mail à :



celine.darthenay@gmail.com et bmxponteveque@gmail.com

RECOMPENSES ET CLASSEMENT

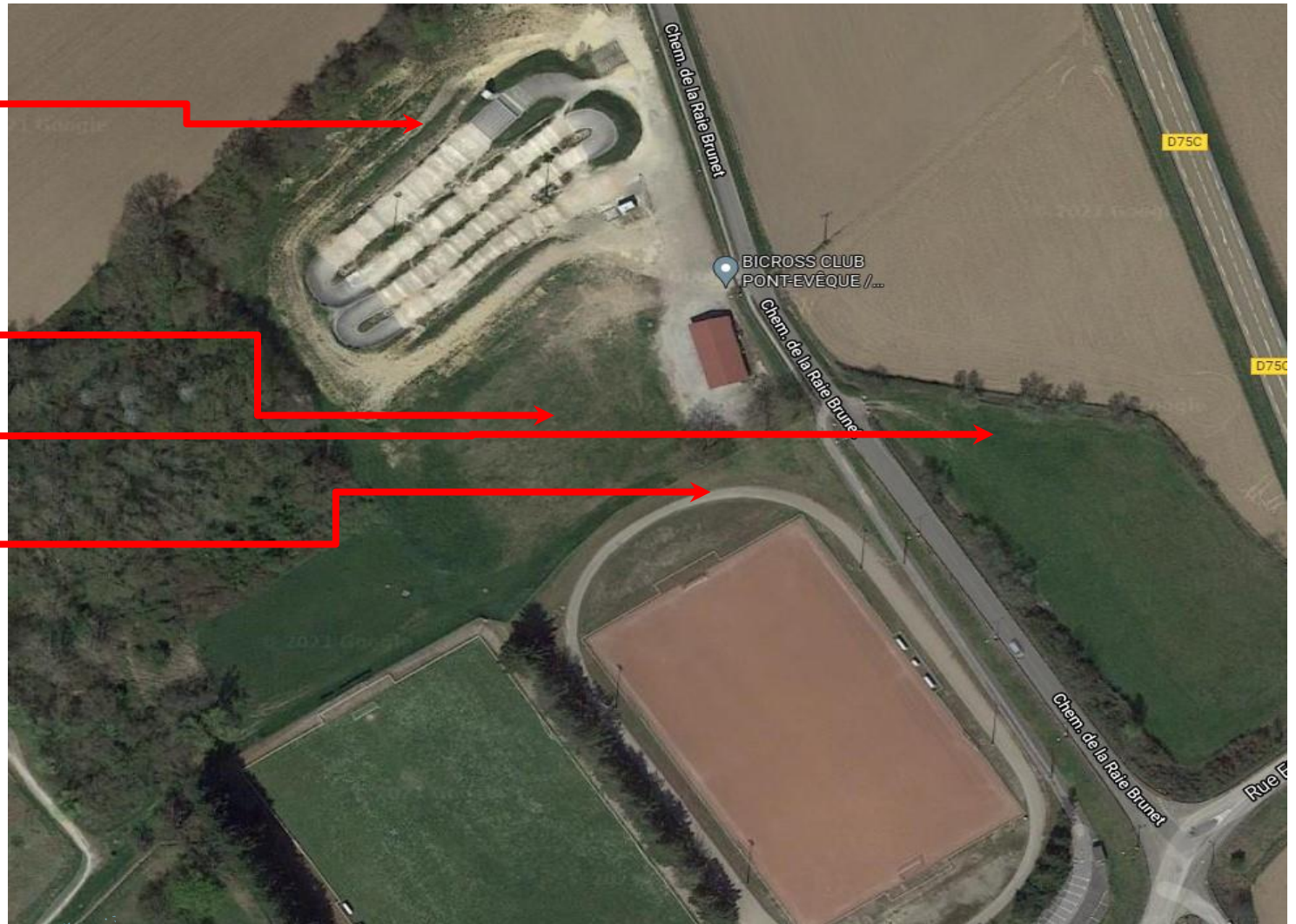
A chaque manche, le club organisateur remet une médaille aux pilotes, à la fin de chaque finale de la catégorie Picolos jusqu'à la catégorie Ecoliers incluses.

CAMPING gratuit ni eau ni électricité

piste

Parking voitures

Camping car



MERCI À NOS PARTENAIRES



E2V
SYSTEMES DE VENTILATION
e2v@free.fr

06 15 15 72 02

Galerie
38

04 74 53 81 66

MG
DECOUPE LASER
mgdecoupe@orange.fr

04 74 93 32 20

CHAUDRONNERIE
MARMONNIER
SPECIALE & TRADITIONNELLE
chaudronneriemarmonnier@wanadoo.fr

04 74 93 69 51

MENUISERIE
**BERNARD
MEUNIER**
BOIS - ALLU - PVC - AGENCEMENT

06 80 13 32 66



BOULPLANET.com

AM
SECURITE
www.amsecurite.fr

04 74 56 20 88

PLANETE
QUAD RACING
GEM MOTO

04 74 57 43 75

A yellow pear.
Colombier
Desserts IGC

04 74 57 98 05

BEAUTY
by Maria
INSTITUT DE BEAUTE
OROLOGIE - BIEN-ETRE

06 11 07 60 07

A stylized 'i' logo.
ingénierie
économique • automatique
mesure • étude • réalisation

04 72 67 12 12

JV'ELEC
ELECTRICITE GENERALE

06 50 32 03 35



04 74 31 74 40



04 74 85 09 35



04 74 54 05 90



04 37 02 05 62



04 69 01 51 11

Ville de
PONT - EVEQUE

Vienne
Condrieu
Agglomération

isère
LE DÉPARTEMENT



BMX

PONTREVEQUE